

**PRIJUNGIMO SĄLYGOS NR. TS24-A8466**

Parengta: 2025-01-09,  
Galioja iki: 2025-12-27

**Objekto pavadinimas:** GYVENAMAS NAMAS

**Objekto adresas:** Klonio g. 2, Strielčių k., Punios sen., Alytaus r. sav.

**Investicinio projekto Nr.:** E1N64A8466

<b>Kliento prijungimo objekto duomenys:</b>			
	<b>Mato vnt.</b>	<b>Leistinoji naudoti galia</b>	<b>Atvado tipas (trifazis/vienfazis)</b>
Esama leistinoji naudoti galia	kW	3,5	Vienfazis
Nauja leistinoji naudoti galia	kW	10,5	Trifazis
<b>Visa leistinoji naudoti galia</b>	<b>kW</b>	<b>14</b>	<b>Trifazis</b>
Komerčinės apskaitos spintos spalva:			

**1. Šios prijungimo sąlygos išduodamos** Kliento objekto, esančio Klonio g. 2, Strielčių k., Punios sen., Alytaus r. sav., prijungimui prie AB „Energijos skirstymo operatorius“ (toliau – Bendrovė) skirstomųjų tinklų. Objekto elektros įrenginių prijungimui parinktas optimalus prijungimo taškas atsižvelgiant į techninius ir ekonominius rodiklius.

**2. Nuosavybės ir turto eksploatavimo riba nustatoma** Elektros tinklų nuosavybės riba nustatyta: ant kabelio (įvado), pakloto iš komercinės apskaitos spintos (KAS) į savininko objekto vidaus elektros tinklą, prijungimo gnybtų.

### **3. Kliento veiksmai įgyvendinant Objekto prijungimą:**

3.1. Susipažinkite su prijungimo paslaugos sutartimi ir sumokėkite įmoką. Atlikti apmokėjimą galite prisijungę Bendrovės savitarnoje [www.eso.lt/savitarna](http://www.eso.lt/savitarna), skiltyje „Paraiškos“.

3.2. Pasirinkite ir užsisakykite reikiamą kvalifikaciją turinčią įmonę/elektriką (kvalifikaciją turinčią įmonę/elektriką galite pasirinkti savarankiškai arba iš Bendrovės pateikiamo partnerių sąrašo [www.eso.lt/lt/namams/elektra/paslaugos\\_1723/varzu-matavimas](http://www.eso.lt/lt/namams/elektra/paslaugos_1723/varzu-matavimas)), kuri (-s) atliks Jūsų vidaus elektros instaliacijos (toliau - įvado) iki nuosavybės ribos su Bendrove įrengimą/patikrinimą. Kaip turi būti paruoštas elektros įvadas, rasite [www.eso.lt/lt/eso-partneriams/elektros-partneriams/sutarciu-valdyma/techniniai-reikalavimai/projektu-techniniai-reikalavimai](http://www.eso.lt/lt/eso-partneriams/elektros-partneriams/sutarciu-valdyma/techniniai-reikalavimai/projektu-techniniai-reikalavimai), pavadinimu „1. 3 Elektros apskaitų įrenginių įrengimo atmintinė (ESO ir kliento rangovams)“. Prijungimo sąlygų dokumento kopiją prašome pateikti Jūsų pasirinktai kvalifikaciją turinčiai įmonei/elektrikui, kuri (-s) atlikus (-ęs) darbus turės pateikti Elektros energetikos įrenginių techninės būklės patikrinimo aktą (toliau - Rangovo aktas), patvirtinantį Jūsų objekto vidaus elektros tinklo įrengimo kokybę. Rangovo aktą Jūsų pasirinkta įmonė pateiks per [www.eso.lt/paraiskos/rangovu-aktu-pateikimas/1](http://www.eso.lt/paraiskos/rangovu-aktu-pateikimas/1).

### **3.3. Svarbi informacija:**

#### **Klientų aptarnavimas**

Informacija klientams Tel. +370 660 01852\*  
\*Numeris apmokestinamas pagal kliento ryšio operatoriaus plano įkainius.  
Tel. (8 5) 277 7524  
Faks. (8 5) 277 7514  
El. p.: [info@eso.lt](mailto:info@eso.lt)

#### **Įmonės rekvizitai**

AB „Energijos skirstymo operatorius“  
Laisvės pr. 10, LT-04215 Vilnius, Lietuva  
El. p. [info@eso.lt](mailto:info@eso.lt)  
Juridinio asmens kodas 304151376  
PVM kodas: LT100009860612  
Registro tvarkytojas VĮ Registrų centras  
E. pristatymas 304151376

3.3.1. Klientui, kurio elektros įrenginiai pirmą kartą jungiami prie Bendrovės skirstomųjų elektros tinklų, per 90 kalendorinių dienų nuo prijungimo paslaugos atlikimo (užbaigimo) dienos neatlikus Jums priklausančio objekto vidaus elektros instaliacijos ir kitų elektros montavimo (rekonstravimo) darbų iki nuosavybės su Bendrovės skirstomaisiais elektros tinklais ribos ir nepateikus Bendrovei Rangovo akto reikės padengti Bendrovės įrengtos, bet nenaudojamos elektros energetikos infrastruktūros išlaikymo sąnaudas, kurios apskaičiuojamos vadovaujantis elektros energijos įrenginių prijungimo prie elektros tinklų įkainių nustatymo metodiką. Sąnaudas klientas privalo dengti iki tol kol atliks šioje pastraipoje nurodytus veiksmus.

3.3.2. Vadovaujantis elektros energijos gamintojų ir vartotojų elektros įrenginių prijungimo prie elektros tinklų tvarkos aprašu ir statybos techniniu reglamentu, pagal kurį būtina gauti statybą leidžiantį dokumentą atlikti statinio paprastąjį remontą, kai vartotojas pageidauja prijungti elektros įrenginius prie Bendrovės skirstomųjų elektros tinklų arba perkelti ar rekonstruoti Bendrovei priklausančius įrenginius/tinklus, kuriuos numatoma rekonstruoti, perkelti ar įrengti vartotojo statiniuose, pagal Bendrovės parengtas prijungimo sąlygas, projekto rengimo ir derinimo procedūras vykdo vartotojas.

3.3.3. Pasikeitus poreikiui, Bendrovės savitarnoje [www.eso.lt/savitarna](http://www.eso.lt/savitarna) pateikite naują paraišką. Bendrovė gavusi naują paraišką parengs ir išduos naujas prijungimo sąlygas.

3.3.4. Pateikus Rangovo aktą ir įsigaliojus sutarčiai su pasirinktu elektros energijos tiekėju, per 2 - 4 d. d. Bendrovė įrengs elektros energijos apskaitos prietaisą.

3.3.5. Norėdami savo objekte atlikti vidaus elektros instaliacijos pertvarkymo darbus ir pamačius, kad darbų atlikimui reikės nuimti ir uždėti apskaitos prietaiso plombą, prieš fizinių darbų pradžią susijusią su plombų nuėmimu, turite informuoti Bendrovę tel. +370 660 01852, kad nuimate plombą. Užbaigus visus vidaus elektros instaliacijos pertvarkymo darbus, turite pakartotinai informuoti tel. +370 660 01852, kad Bendrovės darbuotojai apskaitos prietaisą užplombuotų. Daugiau informacijos skaitykite [www.eso.lt/lt/namams/elektra/skaitikliai-ju-prieziura-ir-tikrinimas/skaitikliu-prieziura/kaip-nuimti-ir-uzdėti-plomba](http://www.eso.lt/lt/namams/elektra/skaitikliai-ju-prieziura-ir-tikrinimas/skaitikliu-prieziura/kaip-nuimti-ir-uzdėti-plomba).

3.3.6. Norint prie vidaus elektros instaliacijos, prisijungti rezervinį elektros energijos šaltinį prašome vadovautis Bendrovės tinklalapyje pateikiamomis rekomendacijomis, plačiau skaitykite [www.eso.lt/lt/namams/elektra/ka-daryti-dingus-elektrai-ar-pastebejus-gedima/rekomendacijos-rezervinio-saltinio-isirengimui](http://www.eso.lt/lt/namams/elektra/ka-daryti-dingus-elektrai-ar-pastebejus-gedima/rekomendacijos-rezervinio-saltinio-isirengimui).

3.3.7. Vartotojo leistinos naudoti galios suteikimas/padidinimas nėra susijęs su generuojamų šaltinių prijungimu, todėl šios leistinos naudoti galios suteikimo/padidinimo prijungimo sąlygos, po jų įvykdymo, nesuteikia garantijų elektrinės prijungimui prie Bendrovės skirstomojo elektros tinklo (toliau - tinklas). Pažymime, kad elektrinių prijungimas vykdomas atskirais procesais, kurie apibrėžti teisės aktais, ir atskiromis prijungimo sąlygomis, bei generacijos galia Gaminančiam vartotojui tinkle rezervuojama tik tuomet kai išduodamos prijungimo sąlygos elektrinės prijungimui. Gaminančiam vartotojui prijungimo sąlygos išduodamos vertinant jų išdavimo metu visas prijungtas elektrines, kurios turi įtaką gaminančio vartotojo prijungimui, bei kitiems gaminantiems vartotojams išduotas prijungimo sąlygas.

3.3.8. Kartais, pasirašius elektros įrenginių prijungimo prie Bendrovės elektros tinklų sutartį ir sumokėjus už paslaugą, paaiškėja, kad kliento objekto prijungimas prie elektros tinklų gali užtrukti ilgiau nei tikėtasi. Taip gali nutikti dėl to, kad tuo pačiu metu vykdomi kiti susiję projektai, apie kuriuos įmonė negalėjo žinoti, kai buvo pateikta jūsų paraiška. Mes stengsimės kuo greičiau informuoti jus apie galimus vėlavimus ir pateikti naują prijungimo terminą. Atkreipiame dėmesį, kad elektros įrenginių prijungimo sąlygos galioja vienerius metus, per kuriuos gali atsirasti naujų projektų.

---

#### Klientų aptarnavimas

Informacija klientams Tel. +370 660 01852\*  
\*Numeris apmokestinamas pagal kliento ryšio operatoriaus plano įkainius.  
Tel. (8 5) 277 7524  
Faks. (8 5) 277 7514  
El. p.: [info@eso.lt](mailto:info@eso.lt)

#### Įmonės rekvizitai

AB „Energijos skirstymo operatorius“  
Laisvės pr. 10, LT-04215 Vilnius, Lietuva  
El. p. [info@eso.lt](mailto:info@eso.lt)  
Juridinio asmens kodas 304151376  
PVM kodas: LT100009860612  
Registro tvarkytojas VĮ Registrų centras  
E. pristatymas 304151376

#### 4. AB „Energijos skirstymo operatorius“ veiksmai įgyvendinant Objekto prijungimą:

4.1. Laisvai Bendrovei prieinamoje vietoje, įrengti reikiamo dydžio kabelių spintą (toliau - KS) (preliminarijos koordinatės : X-504879.238 , Y-6034751.642). Kabelių spintoje įrengti saugiklių/kirtiklių bloką. (KS įrengimo vietą derinti projektavimo eigoje).

4.2. Naujai įrengtą KS prijungti nuo transformatorinės Š-723 žemos įtampos skirstyklos prijungimo grupės Nr. 3 (atjungiant liniją L-300). Prijungimui įrengti ne mažesnio kaip 150 mm<sup>2</sup> skerspjūvio kabelių liniją.

4.3. Esamą oro liniją L-300 prijungta nuo transformatorinės Š-723 atramoje Nr. 300/6 ar kitoje su Bendrove suderintoje atramoje, perjungti nuo pagal 4.1 punktą naujai įrengtos KS laisvos prijungimo grupės įrengiant 150 mm<sup>2</sup> skerspjūvio kabelių liniją. Prijungimo grupėje įrengti reikiamo gabarito saugiklių-kirtiklių bloką ir saugiklius.

4.4. Laisvai klientui ir Bendrovei prieinamoje vietoje, išorinėje sklypo ribos pusėje (sklypų sandūroje) įrengti komercinės apskaitos spintą su tranzitine dalimi (toliau - KS/KAS) su trifaziu „C“ charakteristikos 25 A automatiniu jungikliu ir elektros energijos apskaitos skaitikliu.

4.5. Pagal 4.1 punktą projektuojamoje kabelių spintoje su tranzitine dalimi , prijungtoje nuo transformatorinės Š-723 laisvoje prijungimo grupėje įrengti reikiamo gabarito saugiklių kirtiklių bloką su saugikliais.

4.6. KS/KAS prijungti nuo pagal 4.1 punktą projektuojamos kabelių spintos su tranzitine dalimi įrengiant ne mažesnio kaip 95 mm<sup>2</sup> skerspjūvio kabelių liniją.

4.7. Esamos oro linijos L-300 laidus prijungtus nuo transformatorinės Š-723 tarp atramų Nr. 300/1-300/6 demontuoti (*prieš vykdant oro linijos laidų demontavimą, atkreipti dėmesį ar nurodytoje atkarpoje nebus nutrauktas elektros energijos tiekimas esamiems vartotojams*).

4.7.1. Projektuojant laidų demontavimą įvertinti esamų oro linijos atramų tinkamumą ir/ar poreikį įrengti paramščius oro linijos atramoms, kurios liktu galinės po laidų demontavimo, esant poreikiui šias atramas pakeisti ir/ar įrengti naujomis.

4.8. Elektros grandinėje atlikti trumpųjų jungimų skaičiavimus ir parinkti apsaugas pagal selektyvumą.

#### 5. Kita informacija

5.1. Elektros energijos prijungimo procesą galite stebėti prisijungę savitarnos svetainėje, kurią rasite [www.eso.lt/savitarna](http://www.eso.lt/savitarna) <<http://www.leso.lt>> .

Daugiau aktualios informacijos dėl elektros įrenginių prijungimo tolimesnių žingsnių bei kitų teikiamų paslaugų galite rasti [www.eso.lt](http://www.eso.lt) <<http://www.leso.lt>> arba sužinoti klientų aptarnavimo telefonu +370 660

---

#### Klientų aptarnavimas

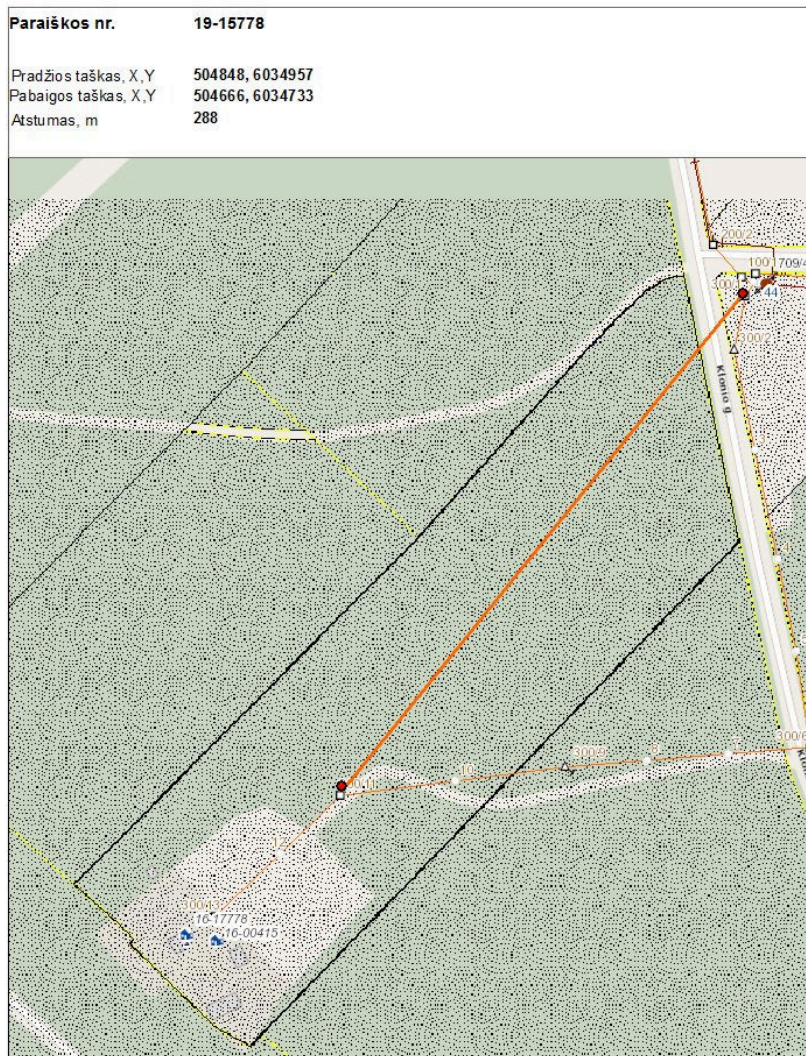
Informacija klientams Tel. +370 660 01852\*  
\*Numeris apmokestinamas pagal kliento ryšio operatoriaus plano įkainius.  
Tel. (8 5) 277 7524  
Faks. (8 5) 277 7514  
El. p.: [info@eso.lt](mailto:info@eso.lt)

#### Įmonės rekvizitai

AB „Energijos skirstymo operatorius“  
Laisvės pr. 10, LT-04215 Vilnius, Lietuva  
El. p. [info@eso.lt](mailto:info@eso.lt)  
Juridinio asmens kodas 304151376  
PVM kodas: LT100009860612  
Registro tvarkytojas VĮ Registrų centras  
E. pristatymas 304151376

**Priedas prie prijungimo sąlygų Nr. 24-A8466**  
Trumpiausias geometrinis atstumas

AB „Energijos  
skirstymo operatorius“



M 1:5000

3/18/2019



**Klientų aptarnavimas**

Informacija klientams Tel. +370 660 01852\*  
\*Numeris apmokestinamas pagal kliento ryšio operatoriaus plano įkainius.  
Tel. (8 5) 277 7524  
Faks. (8 5) 277 7514  
El. p.: info@eso.lt

**Įmonės rekvizitai**

AB „Energijos skirstymo operatorius“  
Laisvės pr. 10, LT-04215 Vilnius, Lietuva  
El. p. info@eso.lt  
Juridinio asmens kodas 304151376  
PVM kodas: LT100009860612  
Registro tvarkytojas VĮ Registrų centras  
E. pristatymas 304151376

Bendrovė tvarko Jūsų asmens duomenis tik teisės aktuose apibrėžtais teisėtais pagrindais. detalesnė informacija apie Jūsų asmens duomenų tvarkymo sąlygas ir susijusias teises viešai skelbiama Bendrovės interneto svetainėje [www.eso.lt](http://www.eso.lt)